

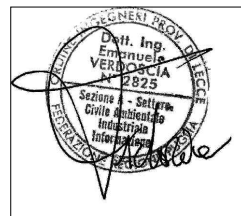
Elenco componenti			
rif.	codice	DESCRIZIONE	quantità
1	Y1	Interruttore 380 kV	-
2	Y31	Trasformatore di corrente 380 kV	-
3	Y13	Sezionatore verticale 380 kV	-
4	Y71	Colonnino unipolare di sostegno 380 kV	-
5	Y56	Scaricatore 380 kV	-
6	A12	Autotrasformatore 400/155 kV	-
7	-	Trasformatore di tensione 380 kV	-
8	-	Sezionatore di linea con LT 380 kV	-
9	-	Isolatore portante 150 kV	-
10	-	Scaricatore da 150 kV	-
11	-	Trasformatore di corrente 150 kV	-
12	-	Interruttore 150 kV	-
13	-	Sezionatore verticale 150 kV	-
14	-	Trasformatore di tensione 150 kV	-
15	-	Sezionatore di linea con LT 150 kV	-
16	-	Stallo per cavo interrato 150 kV	-
17	-	Stallo aereo con "Palo Gatto" 150 kV	-
18	-	Trasformatore Induttivo di Potenza 150/0.4 kV	-

IMPIANTO DI RETE PER LA CONNESSIONE ALLA  
RETE 36 kV DELL'IMPIANTO DI PRODUZIONE  
"ZECCA" AVENTE POTENZA IN IMMISSIONE PARI A  
10,475 MW  
UBICATO IN COMUNE DI BRINDISI  
PROCEDURA AUTORIZZATIVA

PIANO TECNICO DELLE OPERE  
AMPLIAMENTO BRINDISI PIGNICELLE SE  
202100162  
PROFILO LONGITUDINALE CONGIUNTORE 380 kV

IDENTIFICAZIONE ELABORATO								
Livello prog.	Codice rintracciabilità	Tipo docum.	N° elaborato	N° foglio	Tot. fogli	NOME FILE	DATA	SCALA
Studio di fattibilità	202100162	Elaborato grafico	1	1		TAV 9c	Marzo 2025	1:200
REVISIONI								
REV.	DATA	DESCRIZIONE				ESEGUITO	VERIFICATO	APPROVATO
00	MAR. 25	PTO AMPLIAMENTO S.E. BR PIGNICELLE				Ing. Emanuele Verdoscia		
01	OTT. 25	PTO AMPLIAMENTO S.E. BR PIGNICELLE				Ing. Emanuele Verdoscia		

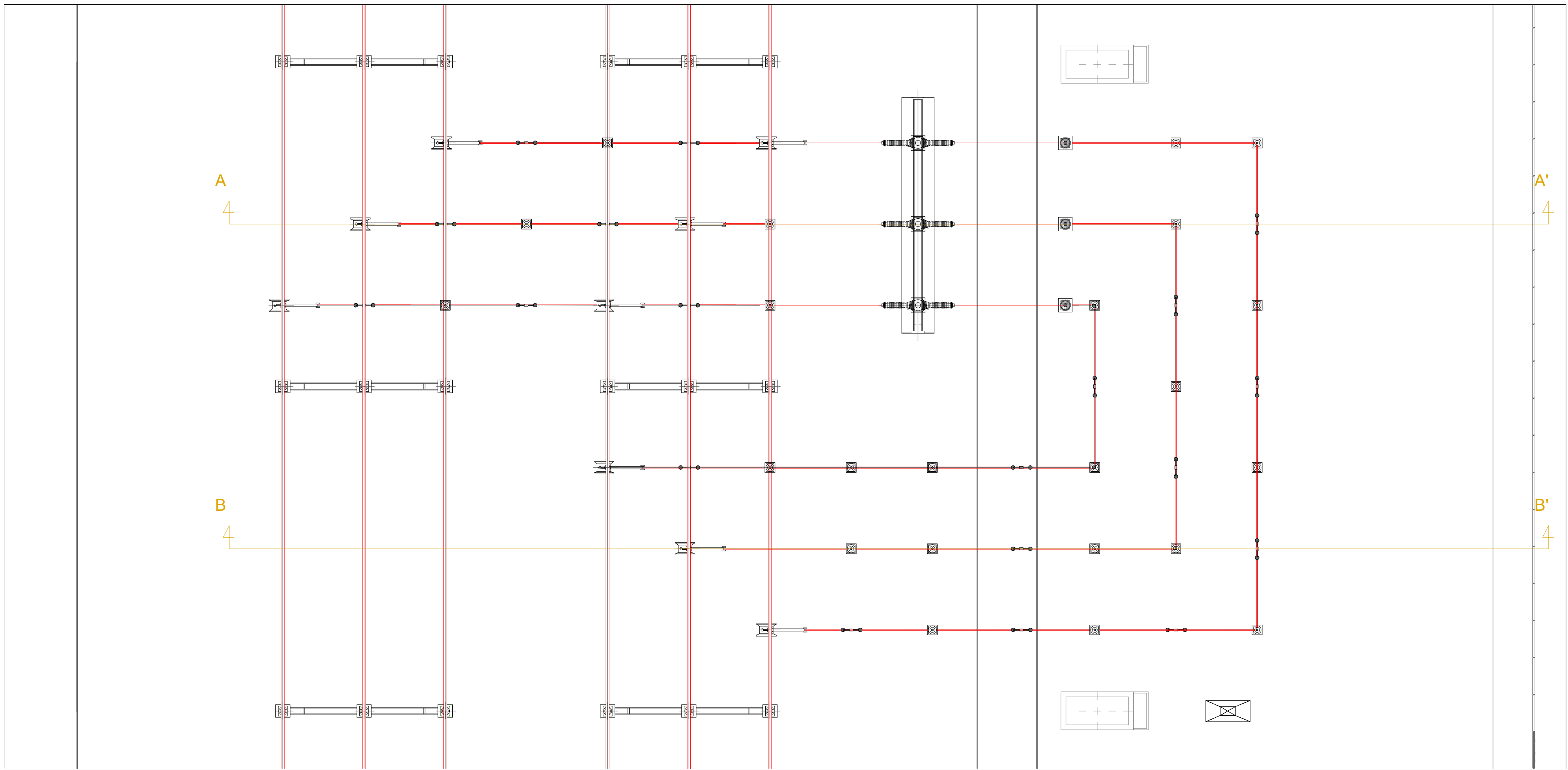
PROGETTAZIONE



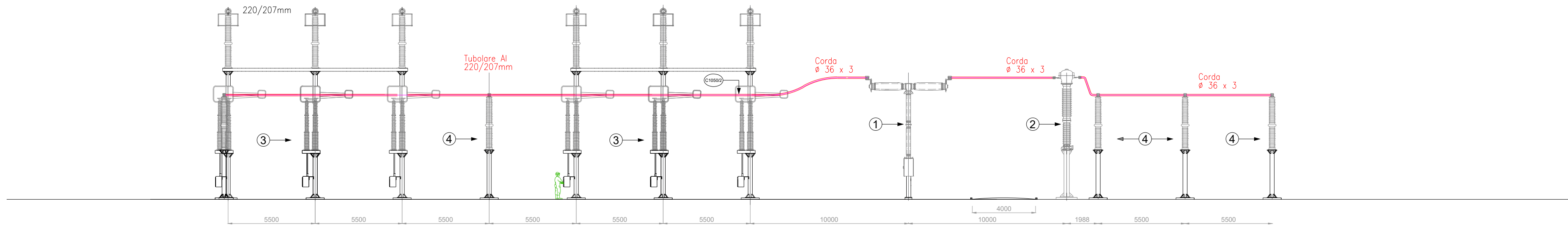
GESTORE RETE ELETTRICA

RICHIEDENTE

SCS 08 SRL  
Via G. Antonelli 3 - Monopoli



SEZIONE A-A'



SEZIONE B-B'

